

Désignation: Sac à déchets 30L PEHD Blanc  
Référence: 000561B

### 1 - Présentation

Réf. Douanière: 39232100

	valeur nominale	tolérance
<b>Demi périmètre</b>	<b>500 mm</b>	<b>± 2,5%</b>
<b>Longueur totale</b>	<b>640 mm</b>	<b>± 2,5%</b>
<b>Epaisseur</b>	<b>11 µm</b>	<b>± 8%</b>

Lien de fermeture: **Oui**

Type de soudure: **Etoile**

Présentation sous: **rouleau bande papier imprimé**

### Conditionnement

rouleaux de : **50 sacs**

cartons de : **1000 sacs**

palettes de : **80 cartons**

**10** rangs de **8** cartons

type de palette: **Europe 800 x 1200 mm**

### 3 - Caractéristiques mécaniques

**NF EN ISO 5273**

Largeur éprouvette : 15 mm

Vitesse : 500 mm/min

On mesure la force, en Newton, nécessaire à la rupture de l'éprouvette.

#### Résistance à la rupture

	valeur nominale
<b>sens extrusion</b>	<b>7,7 N</b>
<b>sens travers</b>	<b>4,4 N</b>

**NF EN ISO 527/3**

Largeur éprouvette : 15 mm

Vitesse : 500 mm/min

On mesure le pourcentage d'allongement qu'il est possible de faire subir à l'éprouvette avant sa rupture.

#### Allongement à la rupture

	valeur nominale
<b>sens extrusion</b>	<b>240%</b>
<b>sens travers</b>	<b>320%</b>



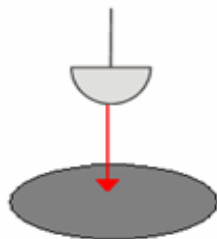
**NF EN ISO 7765-1**

(méthode escalier)

Hauteur de chute : 66 cm

#### Dart-test

valeur nominale
<b>58 g</b>



On détermine la masse, en gramme, nécessaire pour percer la gaine.

Date de mise à jour: 28/01/2016

visa: - Thomas BONNY -